

ぴったりを 探そう。

じっくり訓練・就活したい

▶▶▶ 就労継続支援B型事業所

プレワーク アイワークス

自分のペースで
ゆっくり訓練を
受けたい人

体を使う
仕事をしながら
トレーニングを
受けたい人

「就職したい」「安定して長く働きたい」「社会参加をしたい」
「自分のペースで仕事をして、ゆくゆくは就職したい」など、
精神疾患・障害・発達障害などの方の「働きたい」という気持ちに寄り添い、
一人ひとりの歩みに合わせた支援を行います。

期間を区切って訓練・就職がしたい

▶▶▶ 就労移行支援・生活訓練／就労定着支援事業所

ジネス & ジョブ

実践的な作業で
働き続けるための
チカラを手に入
れたい人

オフィス環境で
訓練を
受けたい人

通所施設案内

じっくり訓練・就活したい

▶▶▶ 就労継続支援B型事業所

※施設外就労あり

B型

就労継続
支援B型

工賃
あり

期限
なし

プレワーク



アイワークス



作業日
・
時間

月～金 9:30～16:00
※昼休み1時間、午前午後10分ずつの休憩あり
※日数・時間は応相談

休み 土・日・祝

畜場作業（勤務日・時間はシフト表に基づいての勤務）
①10:30～業務終了まで（16:00頃） 休憩45分
②11:15～業務終了まで（16:00頃） 休憩15分
③12:30～業務終了まで（16:00頃） 休憩なし

農作業（月・水・金）
夏季 9:00～12:00
冬季 13:00～16:00

平均年齢

44歳（男女比4:1）

44.3歳（男女比2.5:1）

定員

20名（1日平均利用者数：20名）

20名（在籍：25名）

利用期限

なし

なし

工賃

施設内作業 360円
施設外就労 700円（いずれも時給換算）

畜場作業 730円（時給換算） 月額平均44,000円
農作業 350円（時給換算） 月額平均10,000円
※その他手当あり

交通費

上限以内（1日2,000円）全額支給

上限以内（1日2,000円）全額支給

利用条件

- ・一般就労の希望がある方
- ・病状が安定し、服薬の自己管理ができる方
- ・最低週3日（各日半日でも可）通所ができ、週4日以上通所を目標にできる方
- ・すべての作業にチャレンジできる方

- ・一般就労の希望がある方
- ・病状が安定し、服薬の自己管理ができる方
- ・決められた日に休まず通うことができる方（シフト制のため）
- ・週1日から利用可

見学・体験利用

随時受付中

見学 14:00～15:00
体験利用 12:30もしくは14:00～16:00

こんなひとに
おすすめ

*色々な作業に挑戦して、得意・不得意を見つけたい！
*生活リズムを整えたい

*体を動かす仕事が好き
*お金を稼ぎたい！
*決められたルールや指示を守ることができる

期間を区切って 訓練・就職がしたい

▶▶▶ 就労移行支援・生活訓練／就労定着支援事業所

移行

就労移行
支援事業所

生訓

自立訓練
(生活訓練)

工賃
あり

工賃
なし

期限
あり

🍃 ジネス



月～金 9:00～15:30

※昼休憩1時間あり ※日数・時間は応相談
※木曜日は午前のみ

休み 土・日 祝日は一部営業

33歳 (男女比 2:1)

就労移行 12名 (1日平均利用者数:11名)
生活訓練 8名 (1日平均利用者数:4名)

就労移行 2年間 生活訓練 2年間
※延長、再利用の可能性もあり

時給 150円
※他一時金支給実績あり

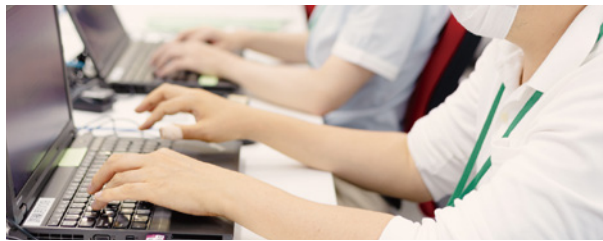
上限以内(1日2,000円) 全額支給

・一般就労の希望がある方
・通院、服薬の自己管理ができる方
就労移行:生活や体調が概ね安定している、週3日以上
の訓練ができる方
生活訓練:生活や体調に心配が多い、週2日(半日)
以上の通所ができる方

随時受付中

<就労移行> 自分に向いた仕事分からない
落ち込みやすく、引きずってしまいがち
<生活訓練> 就労移行を安定して行えるか自信がない

🍃 & ジョブ



月～金 9:30～15:40

※昼休憩1時間あり ※日数・時間は応相談
※水曜日は午前のみ

休み 土・日・祝

30代 (男女比 1:1)

就労移行 14名
生活訓練 6名

就労移行 2年間 生活訓練 2年間
※延長、再利用の可能性もあり

なし
※施設外就労を行った場合あり

上限以内(1日2,000円) 全額支給

・一般就労の希望がある方
・病状が安定し、服薬の自己管理ができる方
・週2日(半日)以上の訓練に臨める方

随時受付中

*オフィス環境で訓練したい
*いろいろな訓練を体験してみて、自分に何が合っているの
か確かめたい

「働きたい」という気持ちに寄り添い、
一人ひとりの歩みに合わせたサポートをします。

通所事業所・所在地

通所に関するご相談・見学希望などのお問い合わせは、各事業所へ直接ご連絡ください。

QRコードをスキャンしていただくと各事業所のホームページが開きます。



JR 中央線 西八王子駅より
徒歩約 10 分



〒193-0831 八王子市並木町 3-3 グランドメゾン八王子 IF
☎ 042-686-0325 ✉ prework@wakakusaf.or.jp



京王線 山田駅より
アイワークス 徒歩約 1 分
八王子市斎場 徒歩約 6 分



〒193-0934 八王子市小比企町 480-1 サニーヒルいそま 207
☎ 042-636-9993 ✉ aiworks@wakakusaf.or.jp



JR 各線 八王子駅より
バス約 5 分 下車後徒歩約 3 分



〒192-0061 八王子市平岡町 4-2
☎ 042-620-0086 ✉ jines@wakakusaf.or.jp



京王線 京王八王子駅より 徒歩約 1 分
JR 各線 八王子駅より 徒歩約 8 分



〒192-0046 八王子市明神町 4-5-3 橋捷ビル 4F
☎ 042-649-3637 ✉ andjob@wakakusaf.or.jp



特定非営利活動法人 わかくさ福祉会

〒192-0046

東京都八王子市明神町 3-16-8 エマイユ 1F

☎ 042-649-5825 ✉ honbu@wakakusaf.or.jp



特定非営利活動法人わかくさ福祉会は、八王子市を拠点に障害者支援40年の実績をもつ福祉事業法人です。地域生活支援センター、障害者就業・生活支援センター、就労継続支援B型事業所、就労移行支援・生活訓練／就労定着支援事業所、相談支援センターの計7事業所で、身体・精神障害等のある方の生活支援、就労支援を行っています。